

PEGASUS 60.21

DIECI



PEGASUS 60.21

Largeur/Hauteur	2,38 m / 3,03 m
Longueur	7,15 m
Poids à vide	17,8 t
Capacité	6 t
Hauteur de levage	20,50 m
Moteur/puissance	Perkins 134 ch
Émissions	Stage V
Transmission	Hydrostatique à 2 vitesses 0-10 ; 0-40 km/h
Débit hydraulique	190 l/min

LES +

1



STABILISATION VERTICALE

- Stabilisation verticale = grue mobile
- Stabilisateurs précis et facile : pose de cales aisé
- Cinématique sans graisseur système à ciseau = 3 graisseurs par stabilisateur soit 12 au total.

2



FLÈCHE PLEINE

- Flèche pleine non trouée = robustesse
- Protégé des intrusions
- Protection des flexibles intérieurs

3

CHAÎNE D'EXTENSION SOUS LE BRAS

- Accès depuis le sol
entretien, vérification,
tension...



4

CAPACITÉ MAX 6T



5

DÉBIT HYDRAULIQUE 190L/MIN

Vitesse et mouve-
ment simultané.



1A



1B



2A



2B



3A



3B



6

UN SEUL JOYSTICK POUR TOUT MANOEUVRER

Simplicité d'utilisation : toutes
les commandes dans une mains
(bras et tourelle), facilite l'accès
à la cabine.

4A



4B



5A



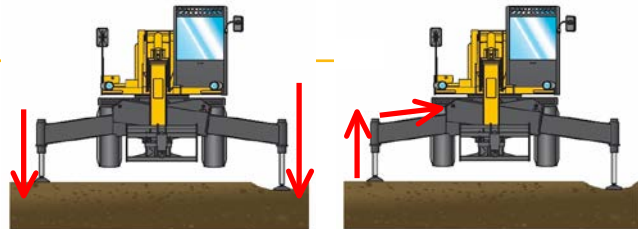
5B



7

STABILISATION ADAPTATIVE

- Mise à niveau/rentrée des stabilisateurs automatiques.



8

ÉCLAIRAGE

Phare sur la tourelle = suivi de la zone de travail à 360°



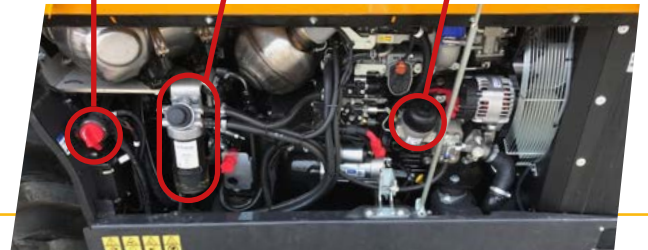
9

ÉLÉMENTS D'ENTRETIEN ACCESSIBLES DEPUIS LE SOL

Coupe batterie

Filtre à carburant

Filtre à huile moteur



10

VÉRROUILLAGE DE LA TOURELLE



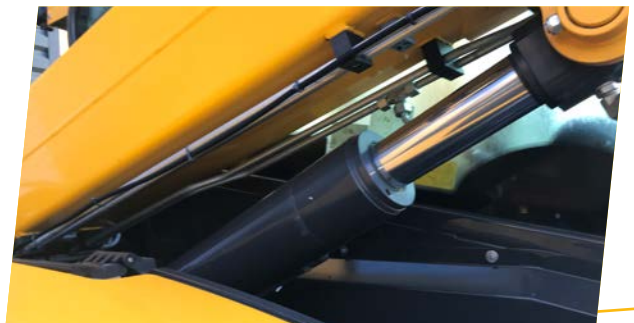
Verrouillage hydraulique de tourelle depuis la cabine pas besoin de descendre = gain de temps



11

VÉRIN DE COMPENSATION

Vérin de compensation intégré au vérin de levage = 2 points de graissage en moins contrainte mécaniques réduites



PEGASUS 60.21

DIECI

COMPARATIF PEGASUS 60.21

PEGASUS 60.21	Manitou 2145 360° easy	Manitou 2150 360°	Merlo 50.21 entry 600°	Merlo 50.215 600°	Merlo 50.21 S+ 360° continu	Magni 6.21 360° continu	
Largeur / hauteur	2,38 m / 3,03 m	2,38m / 3,03m	2,49m / 3,05m	2,40m / 2,98m	2,40m / 2,98m	2,40m / 2,98m	2,50m / 3,12m
Longueur	7,15 m	6,59 m	6,87 m	6,80 m	6,80 m	6,80 m	6,69 m
Poids à vide	17,9 t	14,53 t	17,93 t	16,5 t	16,5 t	16,5 t	17,6 t
Capacité max	6 t	4,5 t	5 t	4,95 t	4,95 t	4,95 t	6 t
Vitesse	40 km/h	37 km/h	40 km/h	25 km/h	40 km/h	40 km/h	40 km/h
Hauteur de levage	20,5 m	20,5 m	20,9 m	20,8 m	20,8 m	20,8 m	20,8 m
Transmission	Hydrostatique	Hydrostatique					
Puissance	134 ch	75 ou 102 ch	156 ch	75 ch	170 ch	170 ch	134 ch
Débit hydraulique	190 l/min	115 l/min	115 l/min	103 l/min	135 l/min	250 l/min	NC
Stabilisation	Verticale	Papillon	Ciseau	Verticale	Verticale	Verticale	Ciseau
Surface de stabilisation	25,37 m²	23,4 m ²	29,69 m ²	27 m ²	27 m ²	27 m ²	29,11 m ²
Porté max pour 1,5t (palette de matériaux)	14 m	11,5 m	14,5 m	14,5 m	14,5 m	14,5 m	14 m
Capacité max en avant	700 kg à 18,1 m	300 kg à 17,6m	800 kg à 17,9m	800 kg à 17,8m	800 kg à 17,8m	800 kg à 17,8m	1100 kg à 17,4 m
Capacité max à hauteur max	2,5 t	2 t	2,5 t	2,5 t	2,5 t	2,5 t	3,5 t
Capacité max en avant sur roue	300 kg à 13,5 m	300 kg à 12,7 m	300 kg à 13,5 m	Supérieur à 12m = 0	Supérieur à 12m = 0	Supérieur à 12m = 0	300 kg à 14,5 m

AVANTAGE 1	Capacité 1,5 t de plus	Capacité 1 t de plus	Capacité 1 t de plus	Capacité 1 t de plus	Capacité 1 t de plus	Stabilisation verticale
AVANTAGE 2	12 cm moins large, chargement sur camion facilité	12 cm moins large, chargement sur camion facilité	Puissance moteur supérieur 59 ch en plus	Rotation continue	Surface de stabilisation inférieure	Surface de stabilisation inférieure
AVANTAGE 3	Moteur plus puissant	Stabilisation verticale	Vitesse sur route 15 km/h de plus	Débit hydraulique 55 L en plus	Capacité sur roue au-delà de 12 m	12 cm moins large, chargement sur camion facilité
AVANTAGE 4	Stabilisateur progressif	Surface de stabilisation inférieure	Débit hydraulique 87 L en plus	Surface de stabilisation inférieure	Flèche pleine	Flèche pleine
AVANTAGE 5	Porté avec 1,5 t supérieur	Débit hydraulique 5 L en plus = + réactif	Surface de stabilisation inférieure	Capacité sur roue au-delà de 12 m	Prix supérieur	Chaîne d'extension en dessous