

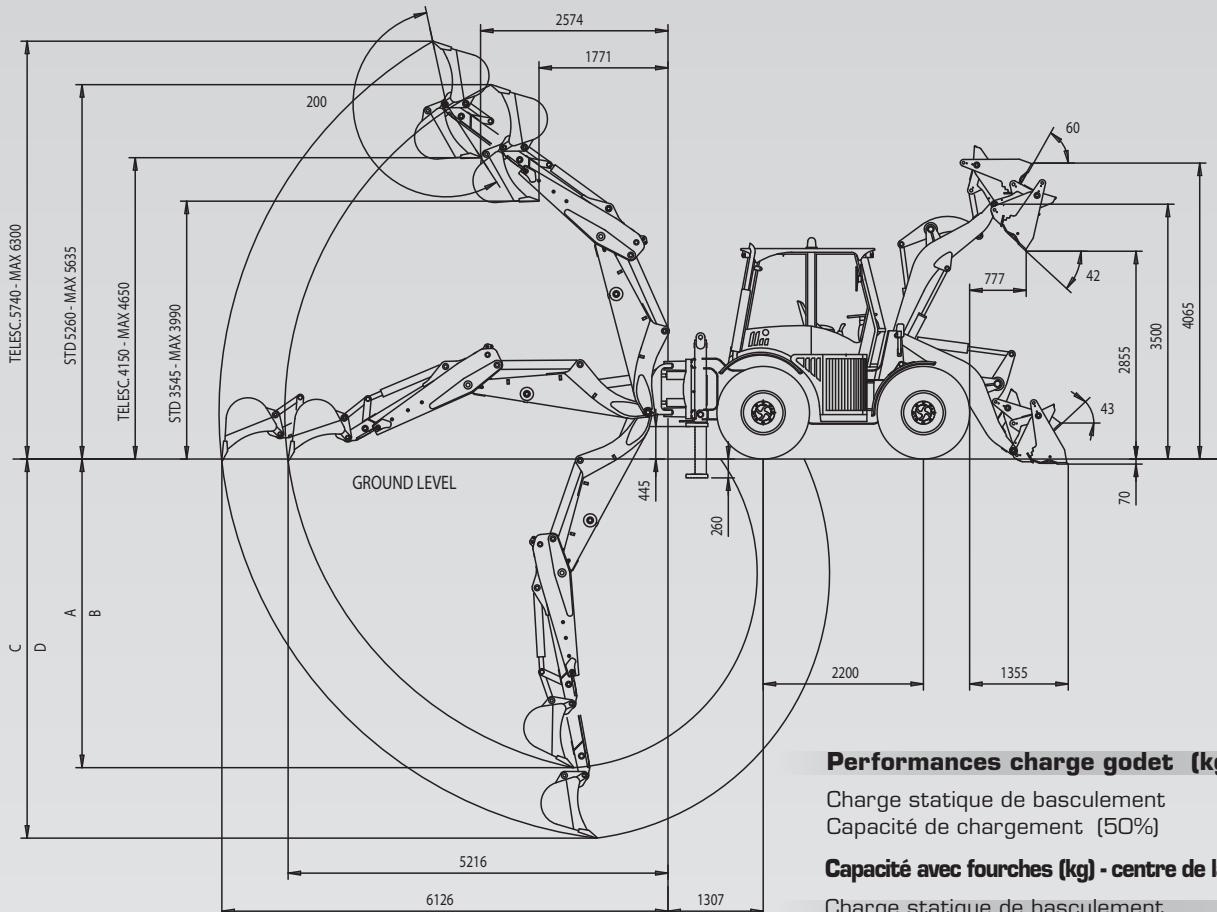
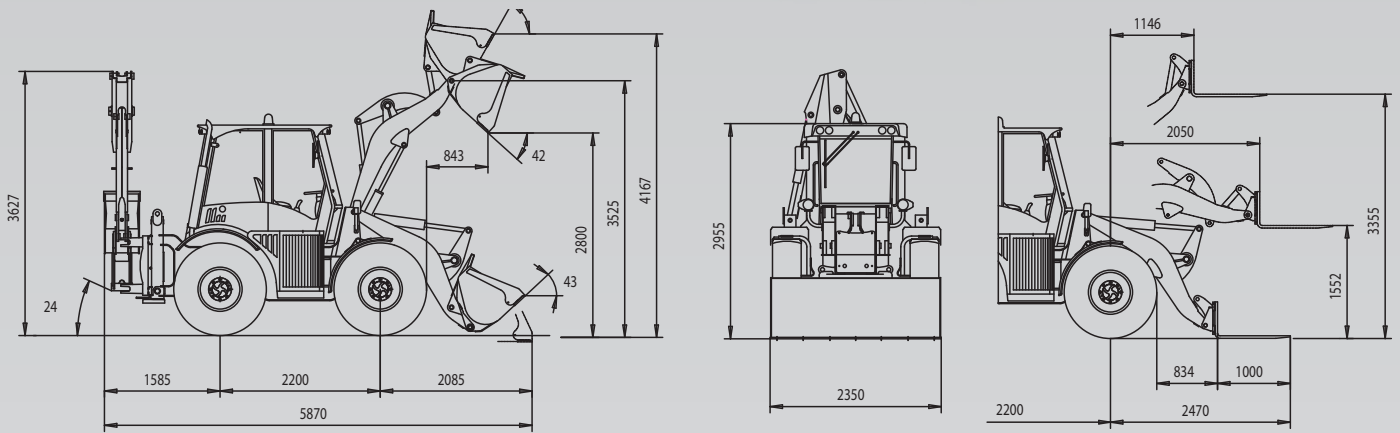


10.33C

**CHARGEUSE
SUR PNEUS
4 ROUES
DIRECTRICES**



- › **Puissance max 106 CV**
- › **Capacité godet 1.2 - 1.5 m³**
- › **Profondeur maximale de fouille 4.80 m (5.80 m)**
- › **Poids maximale admissible 9400 kg**
- › **Transmission hydrostatique**
- › **4 roues motrice**
- › **Moteur Stage IIIB/Tier 4i**



Performances charge godet (kg)

Charge statique de basculement	5.600
Capacité de chargement (50%)	2.800

Capacité avec fourches (kg) - centre de la charge à 500 mm

Charge statique de basculement	4.600
Capacité de chargement EN 474-3 (80%)	3.700
Capacité de chargement EN 474-3 (60%)	2.700
Capacité de chargement DIN 24094 (50%)	2.300

MOTEUR DIESEL

Moteur: 4 cylindre, injection direct common-rail avec gestion électronique, turbo alimenté, refroidissement à l'eau, recirculation des gaz d'échappement, filtration à sec, catalizateur (DOC). Moteur conforme à la Directive CEE 97/68 Stage IIIB/Tier 4i.

Type	Deutz TCD 3.6 L4
Puissance max.	78 kW - 106 CV
Reglage tours/min	2.300
Puissance net ISO/TR 14396	74,4 kW - 101 CV
Puissance net EEC 80/1269	74,4 kW - 101 CV
Max torque	410 Nm
Alesage	mm 98
Course	mm 120
Cylindre	cm ³ 3.620

SYSTÈME ELECTRIQUE

Batterie	12 Volt
Capacité EN 60095-1	110 Ah - 1100 A
Alternateur	95 A
Avertisseur sonore marche arrière	Standard
Câblages	IP 67 DIN 40050

TRANSMISSION

Hydrostatique à réglage automatique de puissance à circuit fermé avec pompe et moteur à cylindrée variable. Boîte de vitesse mécanique à deux vitesses: 2 vitesses de travail (AV/AR) et 2 vitesses de déplacement (AV/AR) Sélections automatiques en déplacement.

Vitesse de travail	Avant	Arrière
1 ^{ère} vitesse km/h	0÷6	0÷6
2 ^{ème} vitesse km/h	0÷13	0÷13 (Sélection automatique)

Vitesse de déplacement		
1 ^{ère} vitesse km/h	0÷18	0÷18
2 ^{ème} vitesse km/h	0÷40	0÷40 (Sélection automatique)

PONTS

Pour travaux lourds, à traction intégrale.
Différentiels conventionnels et, sur demande, autobloquants proportionnels automatiques.
Réducteurs finaux épicycloïdaux.
Essieu avant directionnel et oscillant avec amplitude de 20°.
Essieu arrière directionnel et fixé au châssis.

CIRCUIT DE FREINAGE

Freins de service: à disques multiples en bain d'huile sur les quatre roues. Frein de stationnement: à disque sur l'arbre de transmission à actionnement manuel.

PNEUS

Standard	405/70 R 24
Sur demande	15.5 R25 • 17.5 L 24

CIRCUIT DE DIRECTION

Direction servo-assistée selon les modalités suivantes:

- Sur les roues avant pour les déplacements.
- Sur les quatre roues pour usage chantier lorsqu'une manoeuvrabilité maximale est nécessaire.
- Sur les quatre roues en crabe pour usage chantier en déplacements latéraux.

Rayon de braquage interne pneus	mm 2.200
Rayon de braquage externe pneus	mm 4.700
Rayon de braquage externe godet	mm 5.600

CIRCUIT HYDRAULIQUE

Deux pompes hydrauliques à engrenages, la première pour le circuit chargeuse-pelleteuse, la seconde pour le circuit de direction.

Distributeur modulaire à 2 sections pour la pelle et distributeur modulaire à 6 sections pour le rétroexcavateur. Vérins à double effet.

Radiateur de refroidissement huile hydraulique.

Filtration huile totale sur le circuit de retour.

Débit max.	lt/1'	130
Pression réglage chargeur	bar	210
Pression réglage direction	bar	175
Vérins soulèvement	mm	90x665
Vérins godet	mm	110x445
Durée du cycle	Sec	8,1

Commande Chargeuse

Levier de commande unique avec soulèvement à 4 positions et commande godet à 3 positions.

Commandes Excavateur

Deux leviers de commande à cloche.

Deux stabilisateurs indépendants à commande hydraulique.

Translation latérale avec quatre blocages hydrauliques.

RAVITAILLEMENTS

Moteur	lt	8
Essieu avant	lt	10,8
Essieu arrière	lt	10,8
Réducteur	lt	1,6
Circuit hydraulique	lt	110
Circuit freins	lt	0,9
Carburant	lt	110
Radiateur eau	lt	24

CARACTÉRISTIQUES TECHNIQUES

Chargeur

Capacité godet standard	m ³	1,20
Largeur godet	mm	2.350
Force d'arrachement	kg	9.100

Rétro-excavateur

Type	VF	4.45C
Capacité godet standard	lt	160
Largeur godet	mm	500
Force de cavage vérins de balancier	kg	4.450
Force de rupture maximum à la dent du godet	kg	5.550
Capacité de soulèvement à l'axe à l'hauteur max	kg	1.500
Rotation		180°
A - Profondeur maximale de fouille	mm	4.800
B - Profondeur de fouille standard	mm	4.400
C - Profondeur maximale bras télescopique (opt.)	mm	5.800
D - Profondeur de fouille standard (SAE) avec bras télescopique (opt.)	mm	5.400

DIMENSIONS

Longueur max en déplacement	mm	6.000
Largeur max en déplacement	mm	2.350
Largeur externe pneus	mm	2.290
Voie	mm	1.890
Garde au sol	mm	450
Poids de service standard	kg	8.200
Poids maximum admissible	kg	9.400



Via Piratello, 106 - 48022 Lugo (RA) ITALY
Tel. +39 0545 904411 Fax +39 0545 30389
e-mail: info@vf-venieri.com www.vf-venieri.com
Service de Pièces Detachées
Tel. +39 0545 904429 Fax +39 0545 24555

Les illustrations de ce dépliant ne montrent pas obligatoirement le produit en version standard. Les données et les dimensions indiquées dans le présent dépliant n'ont qu'une valeur indicative. Venieri se réserve le droit de les modifier à tout moment et sans préavis, dans une recherche constante d'amélioration de ses produits.